



CONDITIONS GÉNÉRALES DE VENTE

DERNIÈRE MISE À JOUR : 28/09/2025

1 OBJET

Les présentes Conditions Générales de Vente (CGV) s'appliquent à toutes les ventes de produits et prestations réalisées par LA BÂCHE NORMANDE auprès de ses clients, en France et à l'étranger, sauf dérogation écrite et signée par les deux parties.

2 PRODUITS

Les caractéristiques essentielles des produits (dimensions, matériaux, coloris, options) sont présentées sur devis ou bon de commande. Les photographies et visuels ne sont pas contractuels.

3 COMMANDES

Toute commande vaut acceptation des présentes CGV. Elle devient ferme après signature du devis et versement éventuel d'un acompte.

LA BÂCHE NORMANDE se réserve le droit de refuser toute commande présentant un caractère anormal ou émanant d'un client avec lequel un litige de paiement est en cours.

4 PRIX

Les prix sont exprimés en euros, hors taxes et hors frais de livraison, sauf indication contraire.

Les tarifs applicables sont ceux en vigueur au jour de la commande.

5 MODALITÉS DE PAIEMENT

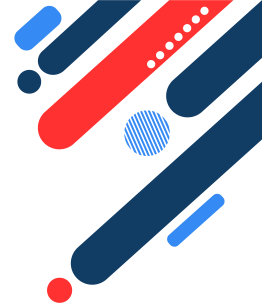
Sauf accord contraire, le paiement s'effectue:

- Acompte : 30 % à la commande
- Solde : à la livraison ou selon échéancier indiqué sur le devis

Tout retard de paiement entraîne l'application de pénalités au taux légal en vigueur.

6 LIVRAISON

Lorem ipsum is a placeholder text commonly used to demonstrate the visual form of a document or a typeface. Lorem Ipsum may be used as body copy placeholder text in your templates.



7 GARANTIES

Les produits bénéficient des garanties légales de conformité et des vices cachés prévues par le Code de la consommation et le Code civil.

8 DROIT DE RÉTRACTATION

Les caractéristiques essentielles des produits (dimensions, matériaux, coloris, options) sont présentées sur devis ou bon de commande. Les photographies et visuels ne sont pas contractuels.

9 RÉCLAMATIONS

Toute réclamation doit être formulée par écrit dans les 10 jours suivant la réception des produits.

10 RESPONSABILITÉ

LA BÂCHE NORMANDE ne saurait être tenue responsable de tout dommage indirect ou immatériel résultant de l'utilisation de ses produits.

11 FORCE MAJEURE

La responsabilité de LA BÂCHE NORMANDE ne pourra être engagée en cas de force majeure au sens de la loi et de la jurisprudence française.

12 DROIT APPLICABLE ET JURIDICTION COMPÉTENTE

Les présentes CGV sont régies par le droit français. Tout litige relève des tribunaux compétents du ressort du siège social de LA BÂCHE NORMANDE.